

## OM 47



- 4½místné zobrazení
- Velikost DIN 96 x 24 mm
- Napájení 230 VAC

### Rozšíření

- Pomocné napětí • Dvojitý komparátor • Analogový výstup
- Napájení 24/110 VAC, 10...30 VDC

<b>OM 47DC</b>	DC VOLTMETR A AMPÉRMETR
<b>OM 47AC</b>	AC VOLTMETR A AMPÉRMETR
<b>OM 47PM</b>	MONITOR PROCESŮ
<b>OM 47OHM</b>	OHMMETR
<b>OM 47RTD</b>	TEPLOMĚR PRO Pt XXX

### Popis

Modelová řada OM 47 jsou 4½místné panelové přístroje s dobrou přesností a stabilitou.

### Ovládání

Přístroj je určený pro prosté měření bez dalšího ovládání.

Umístění desetinné tečky je volitelné zkratovací propojkou pod předním panelem.

### Kalibrace

Případné korekce zobrazení displeje pro obě krajní hodnoty vstupního signálu lze provést trimry, pod předním panelem ( $\pm 10\%$ ).

### Rozšíření

**Pomocné napětí** je vhodné pro napájení snímačů a převodníků. Je izolované s plynule nastavitelnou hodnotou v rozsahu 2...24 VDC.

**Dvojitý komparátor** slouží pro hlídání dvou mezních hodnot s reléovým výstupem. Limity mají nastavitelnou hysterezi. Dosažení nastavených mezí (horní nad/spodní pod) je signalizováno LED a zároveň sepnutím příslušného relé.

**Analogové výstupy** najdou své uplatnění v aplikacích, kde je požadováno další vyhodnocení nebo zpracování naměřených údajů v externích zařízeních. V nabídce je několik typů proudových nebo napěťových neizolovaných výstupů. Hodnota analogového výstupu odpovídá vstupnímu signálu.

**Technická data**

**ZOBRAZENÍ**

**Displej:** ±19999, červené nebo zelené 7segmentové LED, výška 14 mm  
**Desetinná tečka:** nastavitelná - zkratovací propojkou  
**Jas:** nastavitelný - trimrem pod předním panelem

**PŘESNOST PŘÍSTROJE**

**TK:** 100 ppm/°C  
**Přesnost:** ±0,15% z rozsahu + 1 digit  
 ±0,2% z rozsahu + 1 digit **RTD**  
**Rychlost:** 1,2...10 měření/s  
**Přetžitelnost:** 10x (t < 30 ms) - ne pro 300 V a 5 A; 2x  
**Kalibrace:** při 25°C a 40% r.v.

**KOMPARÁTOR**

**Typ:** analogový, nastavitelný pot. pod předním panelem  
**Limity:** ±19999  
**Hystereze:** < 2% z rozsahu, nastavitelná trimrem pod předním panelem  
**Výstupy:** 2x relé se spinacím kontaktem (250 VAC/30 VDC, 3 A)

**ANALOGOVÉ VÝSTUPY**

**Typ:** neizolovaný, analogový výstup odpovídá vstupnímu signálu  
**Nelinearita:** 0,3% z rozsahu  
**Rychlost:** odezva na změnu hodnoty < 40 ms  
**TK:** 100 ppm/°C  
**Rozsahy:** 0...2 V, 0...5 V, 0...10 V, 0/4...20 mA (komp.< 500 Ω)

**POMOCNÉ NAPĚTÍ**

**Nastavitelné:** 2...24 VDC/50 mA, izolované **PM**

**NAPÁJENÍ**

24, 110, 230 VAC, 50/60 Hz, ±10%, 5 VA  
 10...30 VDC/max. 300 mA, izolované  
 80...250 V AC/DC, izolované

**MECHANICKÉ VLASTNOSTI**

**Materiál:** Noryl GFN2 SE1, nehořlavý UL 94 V-1  
**Rozměry:** 96 x 48 x 110 mm  
**Otvor do panelu:** 92 x 45 mm

**PROVOZNÍ PODMÍNKY**

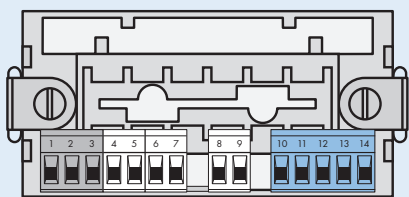
**Připojení:** konektorová svorkovnice, průřez vodiče < 2,5 mm<sup>2</sup>  
**Doba ustálení:** do 15 minut po zapnutí  
**Pracovní teplota:** 0°...60°C  
**Skladovací teplota:** -10°...85°C  
**Krytí:** IP40, na přání IP64 (pouze čelní panel)  
**El. bezpečnost:** ČSN EN 61010-1, A2  
**Izolační pevnost:** 2,5 kVAC po 1 min. mezi napájením a vstupem  
 2,5 kVAC po 1 min. mezi vstupem a reléovým výstupem  
**Izolační odolnost:** pro stupeň znečištění II, kategorie měření III.  
 AC napájení přístroje > 600 V (ZI), 300 V (DI)  
 DC napájení přístroje, vstup, výstup, PN > 300 V (ZI), 150 V (DI)  
**EMC:** ČSN EN 61326-1

ZI - Základní izolace, DI - Dvojitá izolace

**Měřicí rozsahy**

	DC	AC	PM	OHM	RTD		RTD
<b>bez</b>						<b>bez</b>	
<b>A</b>	±199,99 mV	0...199,99 mV	0...5 mA	0...199,99 Ω	±199,9°C	<b>1</b>	Pt 100
<b>B</b>	±1,9999 V	0...1,9999 V	0...20 mA	0...1,9999 kΩ	-200...850°C	<b>2</b>	Pt 500
<b>C</b>	±19,999 V	0...19,999 V	4...20 mA	0...19,999 kΩ		<b>3</b>	Pt 1 000
<b>D</b>	±199,99 V	0...199,99 V	±2 V	0...199,99 kΩ			
<b>E</b>	±300,0 V	0...300,0 V	±5 V				
<b>F</b>			±10 V				
<b>H</b>				5...105 Ω			
<b>J</b>	±199,99 μA						
<b>K</b>	±1,9999 mA						
<b>L</b>	±19,999 mA						
<b>M</b>	±199,99 mA	0...199,99 mA					
<b>N</b>	±1,9999 A	0...1,9999 A					
<b>P</b>	±5,000 A	0...5,000 A					
<b>Z</b>	na přání	na přání	na přání				

**Připojení**



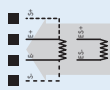
**OM 47DC**



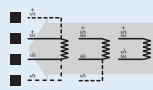
**OM 47AC**



**OM 47OHM**



**OM 47RTD**



**Objednací kód**

**OM 47**

□ □ □ - □ □ □ □ □ □ □ □

**Typ**

<b>D</b>	<b>C</b>	•	•	•	•	•	•	•	•
<b>A</b>	<b>C</b>	•	•	•	•	•	•	•	•
<b>P</b>	<b>M</b>	•	•	•	•	•	•	•	•
<b>O</b>	<b>H</b>	•	•	•	•	•	•	•	•
<b>R</b>	<b>T</b>	•	•	•	•	•	•	•	•

Obj. kód se o nevyužitě pozice zkracuje!

<b>Napájení</b>	24 VAC/50 Hz 230 VAC/50 Hz 110 VAC/50 Hz 10...30 VDC, izolované 80...250 V AC/DC, izolované	<b>0</b> <b>1</b> <b>3</b> <b>4</b> <b>5</b>					
<b>Měřicí rozsah, viz tabulka „Měřicí rozsahy“</b>		<b>?</b>					
<b>Komparátory</b>	ne ano	<b>0</b> <b>1</b>					
<b>Analogový výstup</b>	žádný 0...2 V 0...5 V 0...10 V 0...20 mA 4...20 mA	<b>0</b> <b>1</b> <b>2</b> <b>3</b> <b>4</b> <b>5</b>					
<b>Pomocné napětí</b>	ne ano	<b>0</b> <b>1</b>					
<b>Připojení</b>	2-drátové 3-drátové 4-drátové	<b>1</b> <b>2</b> <b>3</b>					
<b>Barva displeje</b>	červená zelená	<b>1</b> <b>2</b>					

Požadované zobrazení pro vybraný rozsah vstupu uveďte prosím v objednávce (PM, OHM) (např.: vstup 0...20 mA > zobrazení 0.00...100.00)